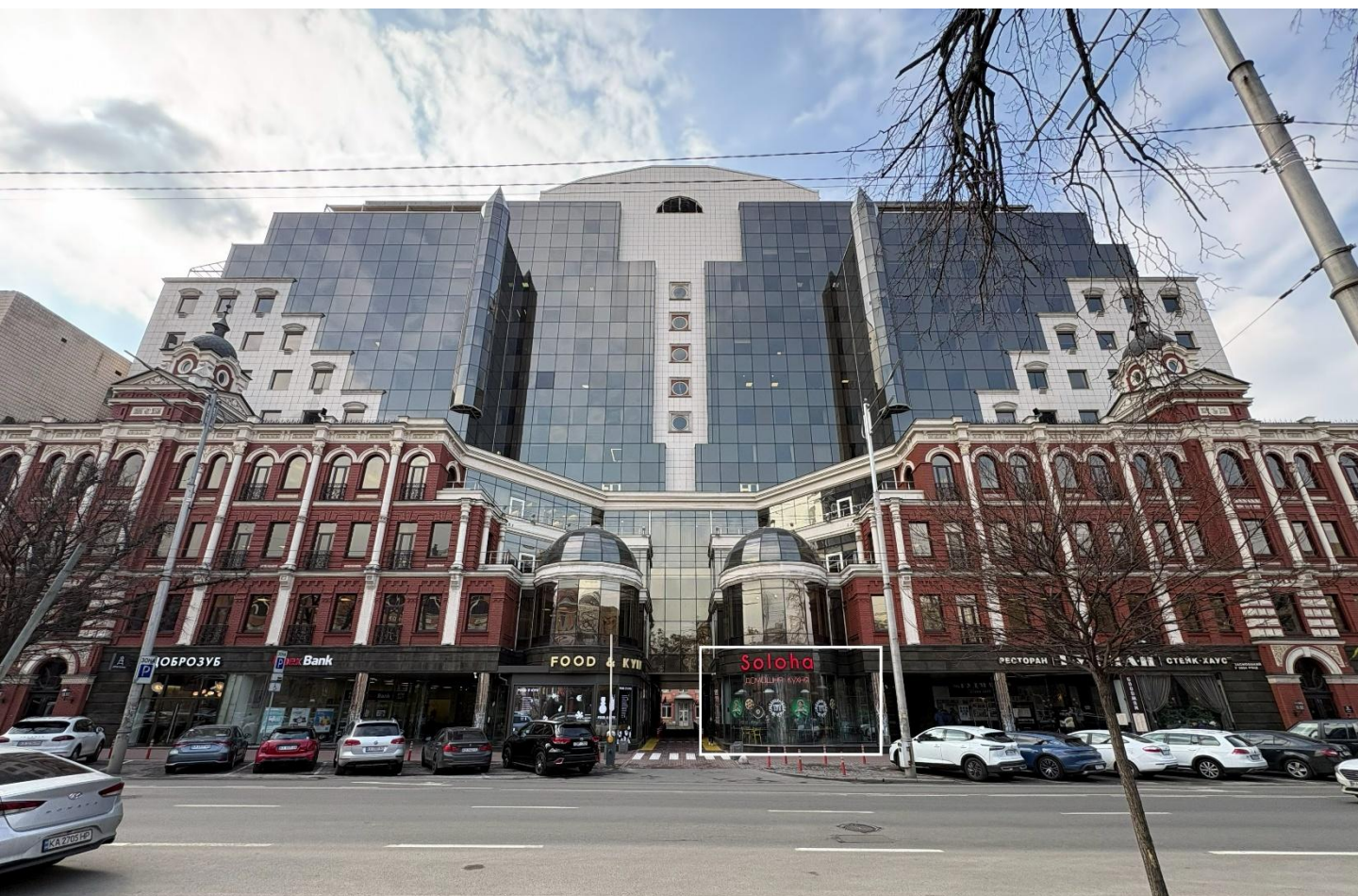




Фасадне приміщення 260 кв.м. в бізнес центрі



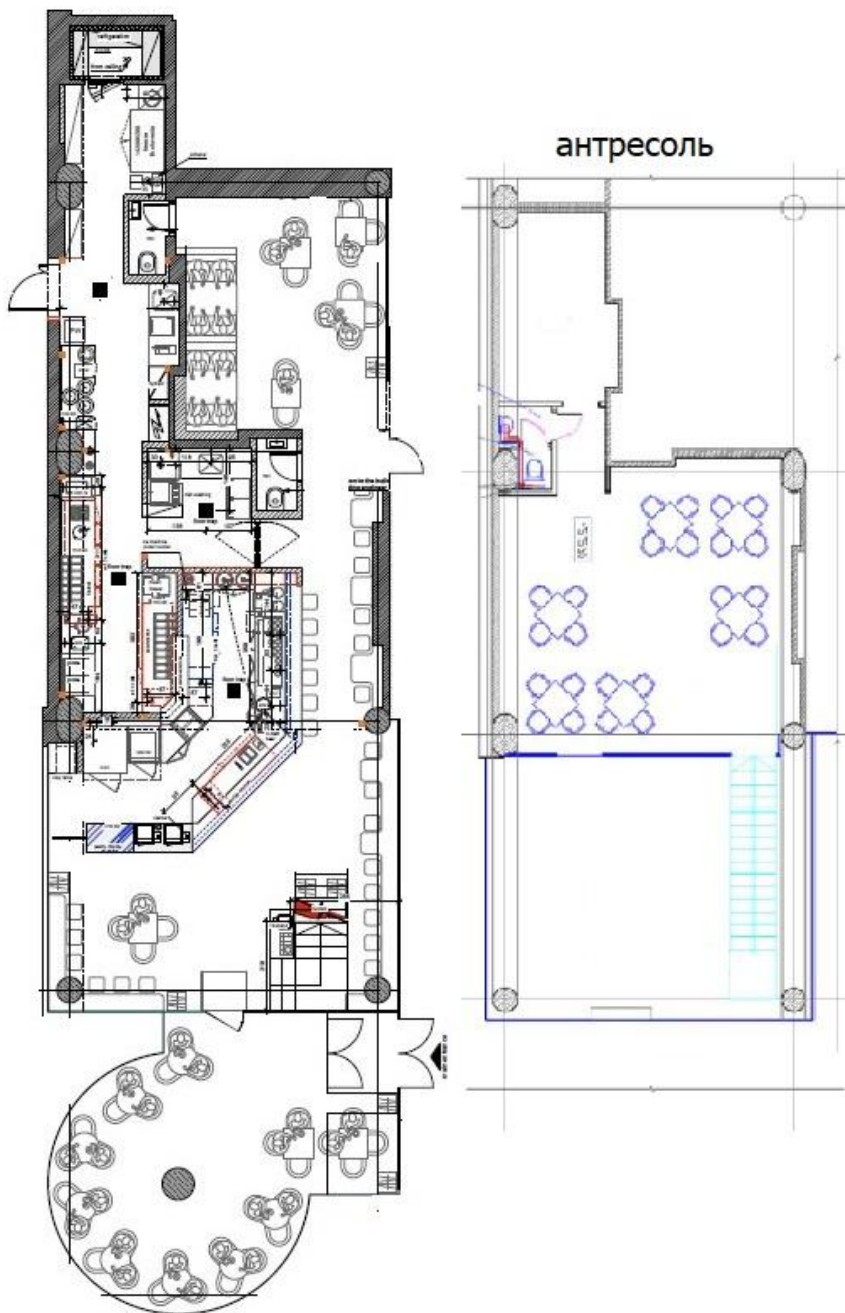


Приміщення в 2 рівнях, 4 зони, мокра точка (с/у та кухня), 100 кВт потужності
Скляна вітрина, яку можна зняти на літо і зробити літній майданчик
3 входи (з вулиці, з бізнес центру та з арки для доставки)
Місце під вивіску на фасаді
Трафік бізнес центру (понад 30 000 кв.м заповнені на 90%)



БЦ ЄВРАЗИЯ
(вул. Жиланська 75)

1 поверх - 260,34 кв.м



КОМЕРЦІЙНІ УМОВИ

Об'єкт оренди	Поверх 1 Фактична площа приміщення – 260,34 кв.м
Термін оренди	Від 1 року
Базова орендна ставка	18 дол/кв.м./міс + ПДВ. Договірна
Експлуатаційні послуги (ОРЕХ)	6 дол/кв.м./міс + ПДВ
Індексація	Щорічне підвищення розміру платежів на 5% починаючи з 2-го року оренди, що застосовується до базової орендної ставки, ОРЕХ і паркінгу
Паркінг	150 дол/м.м./міс + ПДВ на наземному паркінгу 250 дол/м.м./міс + ПДВ в підземному паркінгу
Розрахунки	Орендна ставка, ОРЕХ та плата за паркінг сплачуються авансом за 10 днів до настання оплачуваного місяця в гривні по курсу НБУ на дату виставлення рахунку.
Гарантійний платіж	Орендар сплачує впродовж 5 робочих днів з дня підписання договору оренди гарантійний платіж у розмірі 2 місяців орендного платежу по останньому року з врахуванням індексацій (базова орендна ставка, ОРЕХ, паркінг). Повертається по закінченню договору оренди.
Стан приміщення, що передається в оренду	Приміщення передається в стані «як є» або по домовленості. Також обговорюється надання і строк «ремонтних канікул» на адаптацію приміщення Орендарем.
Комунальні платежі	Сплачуються орендарем окремо (електроенергія, газопостачання, водопостачання і водовідведення, вивіз снігу, вивіз сміття): - витрати орендаря згідно лічильників приміщення (опалення, електроенергія, вода). - компенсація комунальних витрат по МЗК пропорційно займаній площі (опалення, електроенергія, вода, вивезення сміття, вивезення снігу взимку).
Страховання Приміщення	Орендар зобов'язується застрахувати свою цивільно-правову відповідальність перед 3-ми особами на весь строк оренди на умовах, які прописані в Договорі оренди.
Право розірвання договору	Без права дострокового розірвання договору оренди з обох сторін.

ОСНОВНА ІНФОРМАЦІЯ

Бізнес центр «Євразія».

Адреса: вул. Жилянська, 75, Голосіївський район, Київ.

Розташування: всі **3 гілки метро** в пішій доступності: Університет – 1 км, Льва Товстого – 1,4 км, Олімпійська – 1,6 км.

Клас: **A.**

Інженерія: приточно-витяжна **вентиляція**, зональне **кондиціювання**, власна котельня, спринклерна система пожежогасіння, **карткова система** контролю доступу, оптика від **10 провайдерів**.

Паркінг: дворівневий **підземний** на 150 місць, у внутрішньому дворі на 20 місць та **гостьовий** на фасаді.

Укриття: облаштоване **укриття** в підземному паркінгу.

Електрозабезпечення: 1 категорія електропостачання, 2 окремих вводи від різних підстанцій та повне резервне забезпечення критичної інфраструктури будівлі та офісів орендарів від **дизельного-генератора**.

Доступ, охорона та відеоспостереження 24/7.





ВНУТРІШНЯ ІНФРАСТРУКТУРА ТА ОРЕНДАРИ

На 1 поверсі розташовуються ресторан Goodman, заклад харчування Food&Kyiv, центральне відділення Unex Bank, стоматологічна клініка Dobrozub

Якірні орендарі: ООН (UNHCR), агрохолдинг Нібулон, іт-школа Mate Academy, Elementum Energy, Nissan Ukraine, Andersen Lab, Bain & Company, Pricewaterhouse Coopers, Redcliffe Partners, Укргазбанк та Банк Кредит Дніпро

